



*Befektetés a jövőbe*

**„A turisztikai vonzerő felhasználása foglalkoztatásra a Hajdúszoboszlói kistérségben” című TÁMOP - 1.4.4-08/1-2009-0016 projekt fórum”**

„Helyi és határon átnyúló foglalkoztatási megállapodások”  
TÁMOP-1.4.4

„A turisztikai vonzerő felhasználása foglalkoztatásra a Hajdúszoboszlói kistérségben”  
A projekt az Európai Unió támogatásával, az Európai Szociális Alap társfinanszírozásával valósul meg.



## Turisztikai helyzetkép, trendek



„A turisztikai vonzerő felhasználása foglalkoztatásra a Hajdúszoboszlói kistérségben” TÁMOP-1.4.4.  
A projekt az Európai Unió támogatásával, az Európai Szociális Alap társfinanszírozásával valósul meg.



## HUNGAROSPA

- Európa legnagyobb fürdőkomplexuma – Magyarországon vezető pozíció.  
Folyamatos fejlesztések – Aqua-Palace Élményfürdő az eddigi legnagyobb (fedett vízfelület megduplázódott – szezonális csökkentésének hatékony eszköze).
- Foglalkoztatás bővítés: (15 év alatt létszám megduplázódott (429+Aqua-Palace-al további 62 fő)
- Árbevétel: 2009-ben történetében a legnagyobb, nettó 2.873.909.000 Ft
- Vendégforgalom: 2009-ben 2008. évivel azonos (1 930 343 fő) a hazai turizmusban a válság miatt tapasztalt 8%-os visszaeséssel szemben.



„A turisztikai vonzerő felhasználása foglalkoztatásra a Hajdúszoboszlói kistérségben” TÁMOP-1.4.4.  
A projekt az Európai Unió támogatásával, az Európai Szociális Alap társfinanszírozásával valósul meg.



## A VÁROS

- A város: Összesített vendégforgalma és idegenforgalmi adóbevétele alapján Budapest után következik (a 2009. évi adatok alapján is).
- Szálláshelyeink: 20 629 főt tudunk elhelyezni, ebből 11 919 az egyéb (magán)szálláshely.
- Vendégszámunk: 276 713, ebből magyar 189 474 (2008. évinek 93,5%-a)
- Vendégéjszakák száma: 1 098 018 (2008. évinek 95%-a)
- Tartózkodási idő: magyaroké 3,8 nap, külföldieké 4,3 nap (ebből a németeké 11,2 nap!)
- Német vendégeink száma: 2001-ben: 28 514 – 2009-ben: 8 981 !

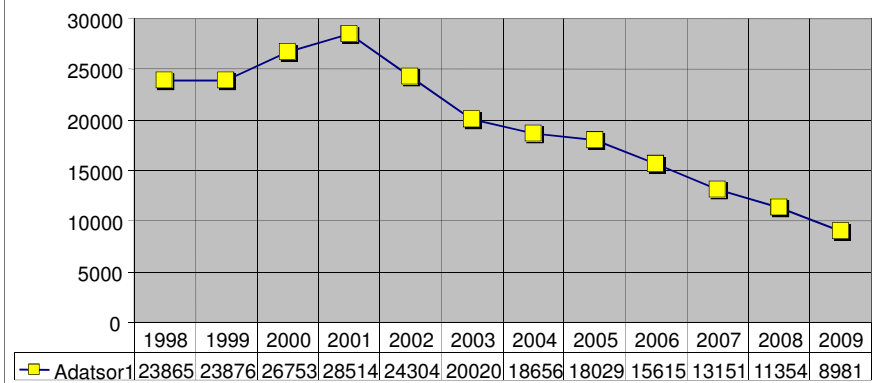


„A turisztikai vonzerő felhasználása foglalkoztatásra a Hajdúszoboszlói kistérségben” TÁMOP-1.4.4.  
A projekt az Európai Unió támogatásával, az Európai Szociális Alap társfinanszírozásával valósul meg.



## A NÉMET VENDÉGEK SZÁMÁNAK ALAKULÁSA HAJDÚSZOBOSZLÓN

1998-2009



„A turisztikai vonzerő felhasználása foglalkoztatásra a Hajdúszoboszlói kistérségben” TÁMOP-1.4.4.  
A projekt az Európai Unió támogatásával, az Európai Szociális Alap társfinanszírozásával valósul meg.



## FOGLALKOZTATOTTSAGI HELYZET, IRÁNYOK HAJDÚSZOBOSZLÓ (KIS)TÉRSÉGÉBEN

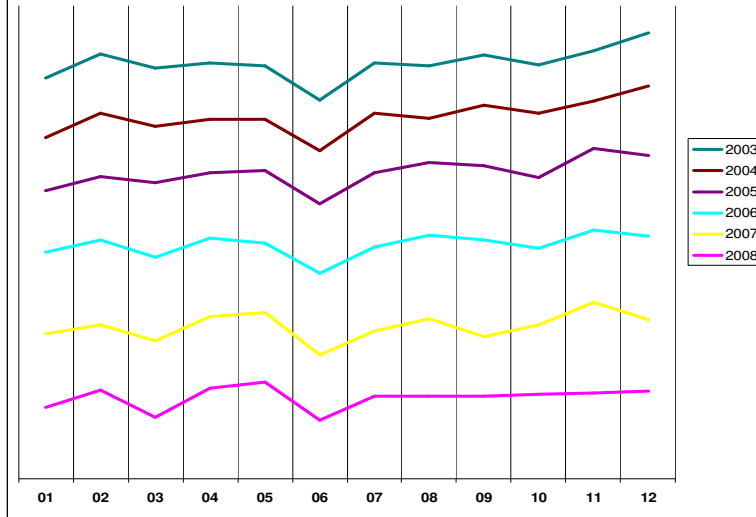
- Régi probléma: szezonális (okozója a turisztikai csúcsidény + mezőgazdaság, építőipar)
- Újabb gond:
  - álláskeresők számának átlag feletti növekedése
  - tartós munkanélküliek növekvő arányos, megoszlásának kedvezőtlen állapota
  - cigány népesség magas aránya (Hajdúszováton, Nádudvaron)
  - elvándorlás helyben konvertálható szakképzettség hiányában
  - gazdasági válság hatása



„A turisztikai vonzerő felhasználása foglalkoztatásra a Hajdúszoboszlói kistérségben” TÁMOP-1.4.4.  
A projekt az Európai Unió támogatásával, az Európai Szociális Alap társfinanszírozásával valósul meg.



### A regisztrált munkanélküliek számának alakulása, a szezonális hatása Hajdúszoboszlón, 2003-2008



„A turisztikai vonzerő felhasználása foglalkoztatásra a Hajdúszoboszlói kistérségben” TÁMOP-1.4.4.  
A projekt az Európai Unió támogatásával, az Európai Szociális Alap társfinanszírozásával valósul meg.



### NYILVÁNTARTOTT ÁLLÁSKERESŐK SZÁMÁNAK VÁLTOZÁSA néhány kiemelt kirendeltség tekintetében 2008-2009 (www.afsz.hu)

Kirendeltségek	nyilvántartott álláskereső (fő)		Változás	
	2008. IV. negyedév	2009. IV. negyedév	fő	%
Debreceni Kirendeltség	12 300	16 646	4 346	35,3
Püspökladányi Kirendeltség	3 685	4 179	494	13,4
Hajdúböszörményi Kirendeltség	2 016	2 686	670	33,2
Hajdúszoboszlói Kirendeltség	2 331	2 962	631	27,1
Balmazújvárosi Kirendeltség	2 025	2 086	61	3,0
Hajdúhadházi Kirendeltség	2 635	2 503	-132	-5,0
Hajdú-Bihar megye	37 120	44 968	7 848	21,1
Észak-Alföld	111 386	130 505	19 118	17,2

Csökkenés

Régiós átlag alatti emelkedés

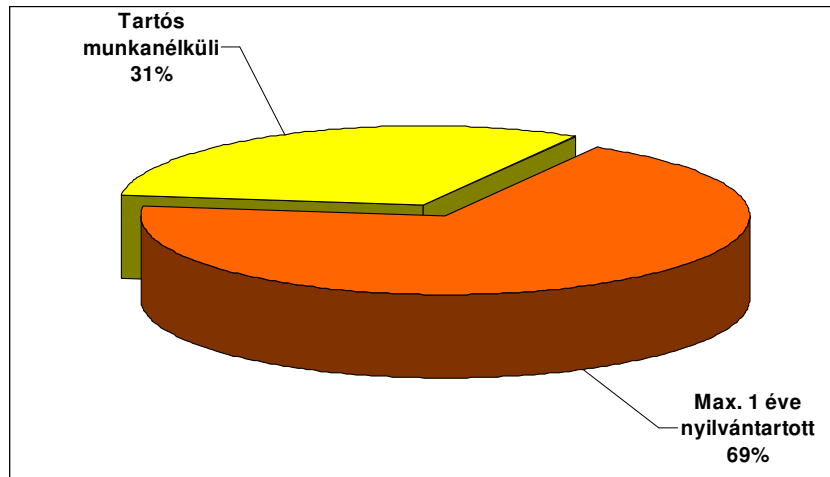
Régiós átlag feletti emelkedés



„A turisztikai vonzerő felhasználása foglalkoztatásra a Hajdúszoboszlói kistérségben” TÁMOP-1.4.4.  
A projekt az Európai Unió támogatásával, az Európai Szociális Alap társfinanszírozásával valósul meg.



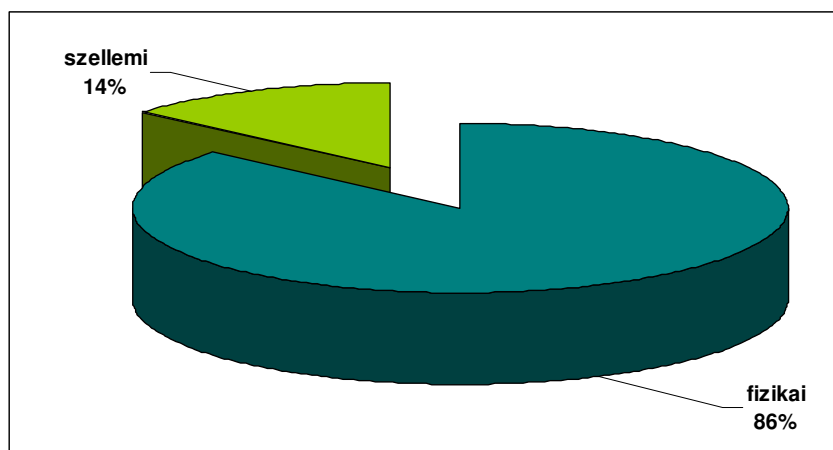
## TARTÓS MUNKANÉLKÜLIEK ARÁNYA Hajdúszoboszlói kirendeltség 2009



„A turisztikai vonzerő felhasználása foglalkoztatásra a Hajdúszoboszlói kistérségben” TÁMOP-1.4.4.  
A projekt az Európai Unió támogatásával, az Európai Szociális Alap társfinanszírozásával valósul meg.



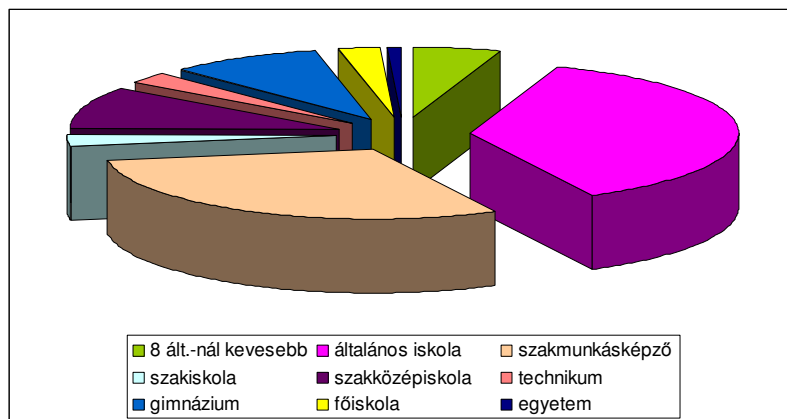
## ÁLLÁSKERESŐK MEGOSZTLÁSA (szellemi-fizikai) Hajdúszoboszlói kirendeltség 2009



„A turisztikai vonzerő felhasználása foglalkoztatásra a Hajdúszoboszlói kistérségben” TÁMOP-1.4.4.  
A projekt az Európai Unió támogatásával, az Európai Szociális Alap társfinanszírozásával valósul meg.



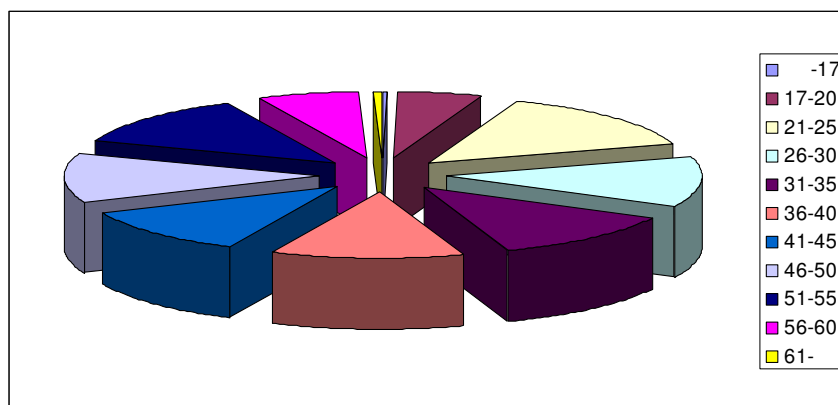
## REGISZTRÁLT ÁLLÁSKERESŐK MEGOSZLÁSA VÉGZETTSÉG SZERINT Hajdúszoboszlói kirendeltség 2009



„A turisztikai vonzerő felhasználása foglalkoztatásra a Hajdúszoboszlói kistérségben” TÁMOP-1.4.4.  
A projekt az Európai Unió támogatásával, az Európai Szociális Alap társfinanszírozásával valósul meg.



## REGISZTRÁLT ÁLLÁSKERESŐK KORCSOPORTOS MEGOSZLÁSA Hajdúszoboszlói kirendeltség 2009



„A turisztikai vonzerő felhasználása foglalkoztatásra a Hajdúszoboszlói kistérségben” TÁMOP-1.4.4.  
A projekt az Európai Unió támogatásával, az Európai Szociális Alap társfinanszírozásával valósul meg.



## HALADÁSI – PROBLÉMAMEGOLDÁSI IRÁNYOK (összefüggő, egymást erősítő - pályázati - fejlesztések)

- Aqua Palace Élmenyfürdő projekt: - vonzerő növekedés, szezonális csökkentés, tartózkodási idő emelkedés, foglalkoztatás-bővítés
- Turisztikai Desztinációs Menedzsment nyertes pályázat:
  - Városi szintű, térségi kihatású turisztikai menedzselés és célirányos marketing
  - Vendégkiszolgálás új, minőségibb módokon, hagyományos és infokommunikációs technológiai eszközökkel
  - Piaci pozíció megtartása, további erősítése



„A turisztikai vonzerő felhasználása foglalkoztatásra a Hajdúszoboszlói kistérségben” TÁMOP-1.4.4.  
A projekt az Európai Unió támogatásával, az Európai Szociális Alap társfinanszírozásával valósul meg.



- INTERREG- pályázat (első fordulóban nyert):
  - TDM irodahelyiség (Tourinformé is) strandbejárat és gyógyfürdő között
  - Körösrévvél (Vadu Crisului) közös ajánlati csomagok
  - Bihar hegység attrakcióinak kínálása nálunk, Hajdúszoboszló propagálása náluk (1. számú főút mellett is + turisztikai inkubációs házukban)



„A turisztikai vonzerő felhasználása foglalkoztatásra a Hajdúszoboszlói kistérségben” TÁMOP-1.4.4.  
A projekt az Európai Unió támogatásával, az Európai Szociális Alap társfinanszírozásával valósul meg.



## TÁMOP – TURISZTIKAI VONZERÓ FELHASZNÁLÁSA FOGLALKOZTATÁSRA A HAJDÚSZOBOSZLÓI KISTÉRSÉGBEN – NYERTES PÁLYÁZAT

- széles(edő) partneri kör: jelenleg 8 városi partner + kistérség 3 községének önkormányzata + kistérség vállalkozásai, szakmai és civil szervezetei
- együttműködéssel:
  - Foglalkoztatási stratégia készítése (kereslet-kínálat összehangolása, növelése)
  - Foglalkoztatási Paktum a stratégia megvalósítására (nyitott későbbi csatlakozók előtt)
  - Projekttervek készítése, képzések (könnyebb pályázati támogatásszerzés partnereinknek)
- projekt fenntartása hosszabb időn át.



„A turisztikai vonzeró felhasználása foglalkoztatásra a Hajdúszoboszlói kistérségben” TÁMOP-1.4.4.  
A projekt az Európai Unió támogatásával, az Európai Szociális Alap társfinanszírozásával valósul meg.



- Németországban Hajdúszoboszló és térsége turisztikai marketingjének fokozása (Lindemann Consulting-gal is)
- Német vendégek, hosszabb ideig itt lakók számának és tartózkodási idejének növelése.
- Cél:
  - A foglalkoztatás bővítése a turisztikai vonzeró kistérségi szintű kihasználással,
  - A fenntartható fejlődés további biztosítása hosszabb távra (Local Agenda 21).



„A turisztikai vonzeró felhasználása foglalkoztatásra a Hajdúszoboszlói kistérségben” TÁMOP-1.4.4.  
A projekt az Európai Unió támogatásával, az Európai Szociális Alap társfinanszírozásával valósul meg.





**Kérjük további partnereink jelentkezését  
akár most is!**

Köszönjük a megtisztelő figyelmet!

Hajdúszoboszló Város Önkormányzata



„A turisztikai vonzerő felhasználása foglalkoztatásra a Hajdúszoboszlói kistérségben” TÁMOP-1.4.4.  
A projekt az Európai Unió támogatásával, az Európai Szociális Alap társfinanszírozásával valósul meg.

