



**Befektetés a jövőbe**

**„A turisztikai vonzerő felhasználása foglalkoztatásra a Hajdúszoboszlói kistérségben”  
TÁMOP - 1.4.4-08/1-2009-0016  
Projekt rendezvény – 2010. 08. 04.**

„Helyi és határon átnyúló foglalkoztatási megállapodások” TÁMOP-1.4.4  
„A turisztikai vonzerő felhasználása foglalkoztatásra a Hajdúszoboszlói kistérségben”  
A projekt az Európai Unió támogatásával, az Európai Szociális Alap társfinanszírozásával valósul meg.



## Rendezvény témái

1. Projekt bemutatása
2. Helyzetelemzés a kistérség jelenlegi foglalkoztatotti helyzetéről
3. SWOT analízis – erősségek, gyengeségek, lehetőségek és veszélyek meghatározása
4. Lehetséges fejlesztési irányok megfogalmazása a Hajdúszoboszlói kistérség foglalkoztatási helyzetének javítása érdekében



„A turisztikai vonzerő felhasználása foglalkoztatásra a Hajdúszoboszlói kistérségben” TÁMOP-1.4.4.  
A projekt az Európai Unió támogatásával, az Európai Szociális Alap társfinanszírozásával valósul meg.



## Projekt bemutatása



„A turisztikai vonzerő felhasználása foglalkoztatásra a Hajdúszoboszlói kistérségben” TÁMOP-1.4.4.  
A projekt az Európai Unió támogatásával, az Európai Szociális Alap társfinanszírozásával valósul meg.



- A Hajdúszoboszlói kistérség pályázatot nyújtott be a TÁMOP-1.4.4-08/1 „Helyi és határon átnyúló foglalkoztatási megállapodások” című pályázati felhívásra
- A TÁMOP-1.4.4-08/1-2009-0016 azonosító számú „A turisztikai vonzerő felhasználása foglalkoztatásra a Hajdúszoboszlói kistérségben” című projekt Támogatási Szerződésének aláírására 2010. január 28-án került sor.



„A turisztikai vonzerő felhasználása foglalkoztatásra a Hajdúszoboszlói kistérségben” TÁMOP-1.4.4.  
A projekt az Európai Unió támogatásával, az Európai Szociális Alap társfinanszírozásával valósul meg.



## A projekt célja

A kistérség szereplőinek összefogása a munkahelyteremtés, a humán erőforrás-fejlesztés lehetőségeinek fejlesztése, összehangolása érdekében, melynek eredményeképpen csökken a munkanélküliség, ezen belül is a szezonális, és javul a foglalkoztatási szint különösen a hátrányos helyzetű csoportok, azon belül is a romák iskolázottsági szintjének emelésével, foglalkoztathatóságuk javításával.

### Konkrét célok:

- Idegenforgalmat erősítő együttműködési hálózat kialakítása a kistérségben
- Kistérségi partnerségi és foglalkoztatási együttműködés kialakulása
- A helyi gazdasági, foglalkoztatási és szociális problémák feltárása, javaslatok azok mérséklésére, megoldására, ennek érdekében stratégia kidolgozása
- Foglalkoztatás javítására irányuló projekttervek generálása és kidolgozása, ezáltal a munkaerő-piaci kereslet-kínálat összehangolása
- Gyors és hatékony információáramlási és kommunikációs utak biztosítása a kistérség szereplői számára



„A turisztikai vonzerő felhasználása foglalkoztatásra a Hajdúszoboszlói kistérségben” TÁMOP-1.4.4.  
A projekt az Európai Unió támogatásával, az Európai Szociális Alap társfinanszírozásával valósul meg.



## Projekt szakmai tartalma

A projekt időtartama: 2010.02.01. – 2011.10.01.

A projekt két szakaszban valósul meg. A projekt időtartama 20 hónap.  
Mindkét szakasz 10 hónapot foglal magában.

I. Az I. előkészítési szakasz tevékenységei (2010. febr. 1. – 2010. nov. 30.):

1. Helyzetfeltárás készítése, amely a kistérség gazdasági, foglalkoztatási és képzési lehetőségeire fókuszál.
2. Foglalkoztatási Stratégia kidolgozása
3. Partnerség építés
4. Foglalkoztatási Paktum létrehozása

II. A II. megvalósítási szakasz tevékenységei (2010. dec. 1. – 2011. okt. 1.):

1. Paktum működtetése
2. Projekt zárás



„A turisztikai vonzerő felhasználása foglalkoztatásra a Hajdúszoboszlói kistérségben” TÁMOP-1.4.4.  
A projekt az Európai Unió támogatásával, az Európai Szociális Alap társfinanszírozásával valósul meg.



## A projekt megvalósításának szervezeti keretei

- Projektgazda: Hajdúszoboszló Város Önkormányzata
- Konzorciumi partnerek:
  - Hajdúszoboszlói Kistérségi Többcélú Társulás
  - Észak-alföldi Regionális Munkaügyi Központ
  - Hajdúszoboszlói Vendéglátók Egyesülete
  - Hajdúszoboszlói Városgazdálkodási Zrt.
  - Hungarospa Hajdúszoboszlói Gyógyfürdő és Egészségturisztikai Zrt.
  - Bocskai István Szakképző Iskola
  - Hajdúszoboszlói Fízetővendéglátók Egyesülete



„A turisztikai vonzerő felhasználása foglalkoztatásra a Hajdúszoboszlói kistérségben” TÁMOP-1.4.4.  
A projekt az Európai Unió támogatásával, az Európai Szociális Alap társfinanszírozásával valósul meg.



## Helyzetelemzés és Foglalkoztatási Stratégia

### A Helyzetelemzés és Foglalkoztatási Stratégia fő fejezetei:

- Vezetői összefoglaló
- Bevezető
- Fejlesztéspolitikai keretek
- Helyzetelemzés
  - A kistérség helyzete és szerepe a megyében és régióban
  - Infrastrukturális helyzete
  - Gazdasági szerkezet
  - Társadalom
  - Munkaerő-piac
  - Oktatás, képzés és átképzés intézményi háttere
  - Kérdőíves felmérés
  - Interjúk
- SWOT elemzés
- A kistérség foglalkoztatási stratégiája
  - Jövőkép és misszió
  - Stratégiai irányvonalak
  - A stratégiai célokhoz illeszkedő prioritások és intézkedések
- Az intézkedések bemutatása
- Megvalósítási mechanizmus
  - Fejlesztések térségi szintű koordinációja
  - Monitoring rendszer
  - Forrástérkép



„A turisztikai vonzerő felhasználása foglalkoztatásra a Hajdúszoboszlói kistérségben” TÁMOP-1.4.4.  
A projekt az Európai Unió támogatásával, az Európai Szociális Alap társfinanszírozásával valósul meg.



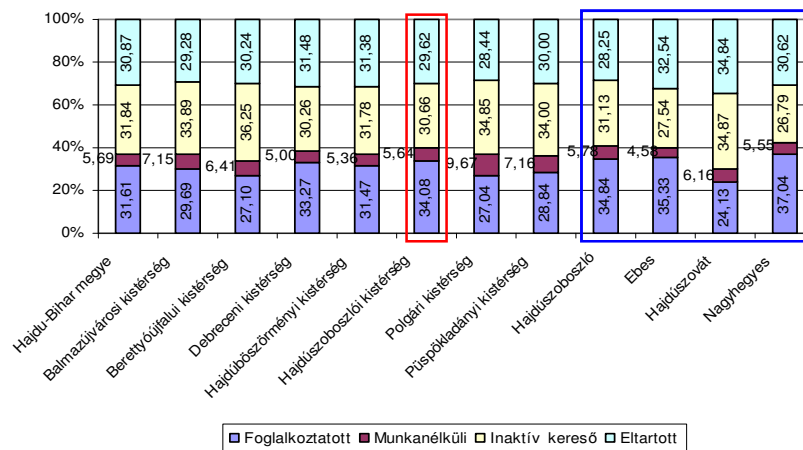
## Helyzelemzés a kistérség jelenlegi foglalkoztatotti helyzetéről



„A turisztikai vonzerő felhasználása foglalkoztatásra a Hajdúszoboszlói kistérségben” TÁMOP-1.4.4.  
A projekt az Európai Unió támogatásával, az Európai Szociális Alap társfinanszírozásával valósul meg.



## Gazdasági aktivitás



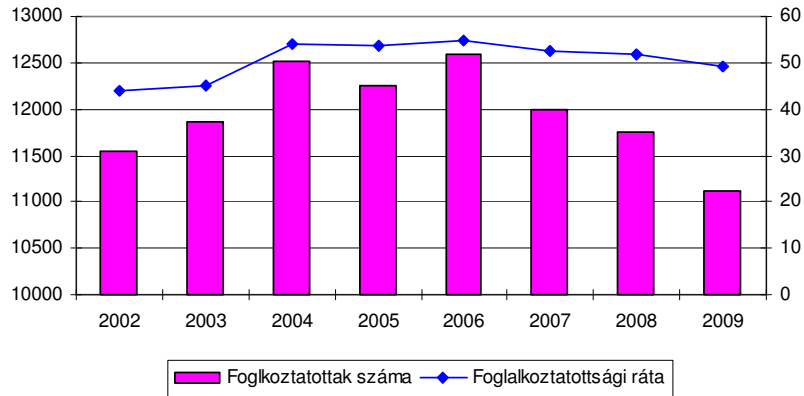
Forrás: KSH Népszámlálás, 2001



„A turisztikai vonzerő felhasználása foglalkoztatásra a Hajdúszoboszlói kistérségben” TÁMOP-1.4.4.  
A projekt az Európai Unió támogatásával, az Európai Szociális Alap társfinanszírozásával valósul meg.



## Foglalkoztatottak száma és a foglalkoztatottsági ráta alakulása a 15-64 éves korosztály körében



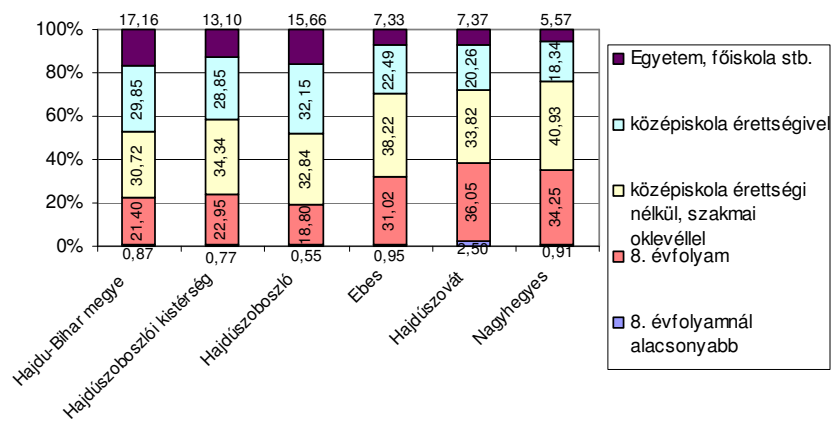
Forrás: ÁFSZ adatai alapján saját szerkesztés



„A turisztikai vonzerő felhasználása foglalkoztatásra a Hajdúszoboszlói kistérségben” TÁMOP-1.4.4. A projekt az Európai Unió támogatásával, az Európai Szociális Alap társfinanszírozásával valósul meg.



## Foglalkoztatottak megoszlása iskolai végzettség szerint



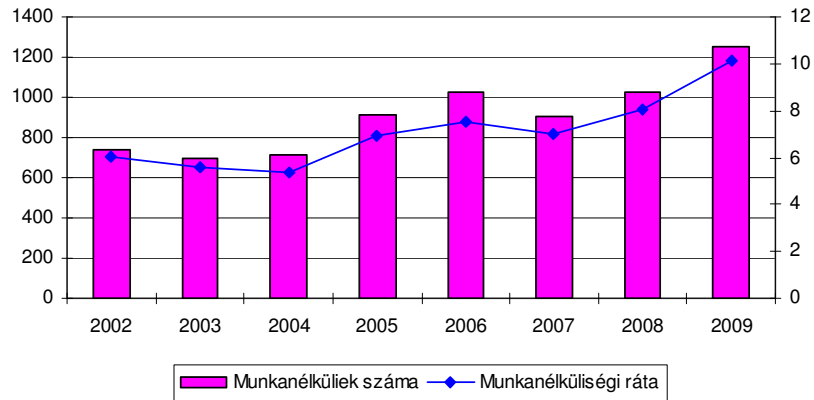
Forrás: KSH Népszámlálás



„A turisztikai vonzerő felhasználása foglalkoztatásra a Hajdúszoboszlói kistérségben” TÁMOP-1.4.4. A projekt az Európai Unió támogatásával, az Európai Szociális Alap társfinanszírozásával valósul meg.



## Munkanélküliek száma és munkanélküliségi ráta alakulása



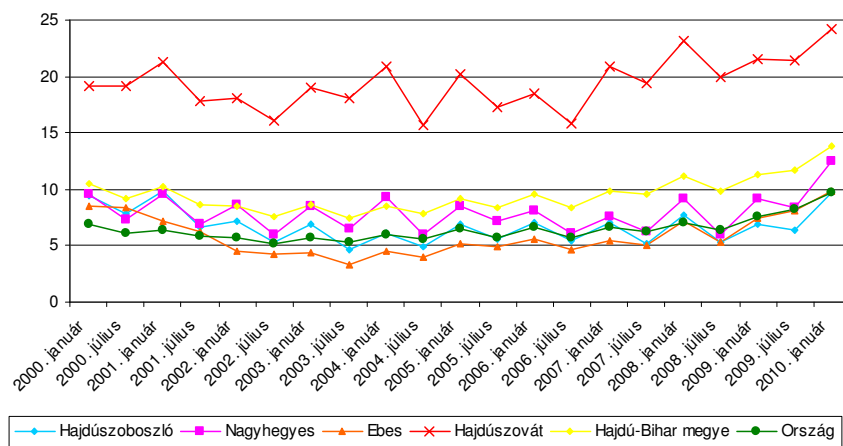
Forrás: ÁFSZ adatai alapján saját szerkesztés



„A turisztikai vonzerő felhasználása foglalkoztatásra a Hajdúszoboszlói kistérségben” TÁMOP-1.4.4.  
A projekt az Európai Unió támogatásával, az Európai Szociális Alap társfinanszírozásával valósul meg.



## Munkanélküliség szezonális alakulása



Forrás: ÁFSZ adatai alapján saját szerkesztés



„A turisztikai vonzerő felhasználása foglalkoztatásra a Hajdúszoboszlói kistérségben” TÁMOP-1.4.4.  
A projekt az Európai Unió támogatásával, az Európai Szociális Alap társfinanszírozásával valósul meg.



## A kistérség nyilvántartott álláskeresőinek száma és aránya az iskolai végzettség szerint

Iskolai végzettség	Regisztrált álláskeresők	
	száma	aránya %
8 ált. kevesebb	63	2,74
Általános iskola	807	35,09
Szaktanulmányok	710	30,87
Szaktanulmányok	63	2,74
Szakközépiskola	253	11
Technikum	55	2,39
Gimnázium	244	10,61
Főiskola	78	3,39
Egyetem	26	1,13
Kitöltetlen	1	0,04
<b>Összesen</b>	<b>2300</b>	<b>100,00</b>

Forrás: Észak-alföldi Regionális Munkaügyi Központ Hajdúszoboszlói Kirendeltség, 2010. április



„A turisztikai vonzerő felhasználása foglalkoztatásra a Hajdúszoboszlói kistérségben” TÁMOP-1.4.4.  
A projekt az Európai Unió támogatásával, az Európai Szociális Alap társfinanszírozásával valósul meg.



## A kistérség nyilvántartott álláskeresőinek aránya foglalkoztatási csoport szerint

Foglalkozási csoport	Hajdúszoboszló	Nagyhegyes	Ebes	Hajdúszovát	Kistérség
Segédmunkás	15,88	18,04	15,41	42,07	21,39
Szaktanulmányok	43,85	41,24	41,10	21,56	38,7
Ügyviteli alkalmazott	5,15	2,58	4,11	1,9	4,13
Ügyintéző	12,68	5,15	11,3	3,59	10
Betanított munkás	18,87	31,44	25	27,27	22,43
Irányító	0,89	0,52	1,71	0,21	0,83
Vezető	0,82	0	0,34	0,42	0,61
Felsővezető	0	0	0	0	0

Forrás: Észak-alföldi Regionális Munkaügyi Központ Hajdúszoboszlói Kirendeltség, 2010. április

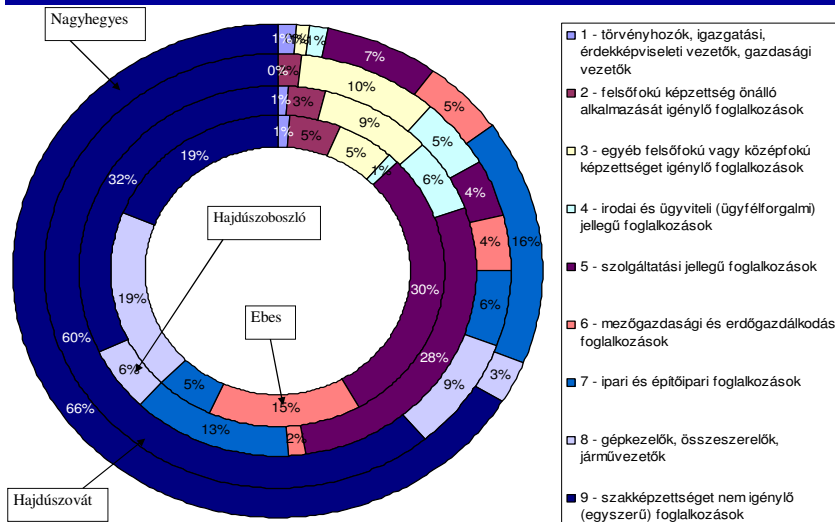


„A turisztikai vonzerő felhasználása foglalkoztatásra a Hajdúszoboszlói kistérségben” TÁMOP-1.4.4.  
A projekt az Európai Unió támogatásával, az Európai Szociális Alap társfinanszírozásával valósul meg.





## Bejelentett álláshelyek megoszlása a Hajdúszoboszlói kistérségben, 2008-2010. május



Forrás: Észak-alföldi Regionális Munkaügyi Központ Hajdúszoboszlói Kirendeltség, 2010. április.

„A turisztikai vonzerő felhasználása foglalkoztatásra a Hajdúszoboszlói kistérségben” TÁMOP-1.4.4.  
A projekt az Európai Unió támogatásával, az Európai Szociális Alap társfinanszírozásával valósul meg.



## SWOT elemzés



„A turisztikai vonzerő felhasználása foglalkoztatásra a Hajdúszoboszlói kistérségben” TÁMOP-1.4.4.  
A projekt az Európai Unió támogatásával, az Európai Szociális Alap társfinanszírozásával valósul meg.



## Erősségek

- Debrecen vonzáskörzete kiterjed a Hajdúszoboszlói kistérségre;
- helyi adottságokra épülő „munkamegosztás” a kistérségen belül;
- kistérségi termőföldek a szántóföldi termelés szempontjából rendkívül kedvezőek, a szántók AK-értéke átlagosan 33,98;
- a kistérség jelentős mezőgazdasági hagyományokkal és termény-feldolgozási tapasztalatokkal rendelkezik;
- nagyszámú állattenyésztő telep;
- szénhidrogén kitermelés;
- Hajdúszoboszló kedvelt turisztikai célpont;
- jelentős az idegenforgalomban tevékenykedő vállalkozások, szervezetek összefogása;
- kistérség kedvező közlekedés-földrajzi fekvése;
- a kistérségen belül megfelelőek az ingázási lehetőségek;
- alapfokú oktatási intézmény a kistérség valamennyi településén elérhető;
- magas az ezer lakosra jutó adózók száma;
- oktatási intézményekkel való ellátottság jó;
- felnőttképzés jelenléte;
- Pálfi István Szakképzés-szervezési Társulás (TISZK) létrehozása Berettyóújfalu, Hajdúszoboszló, Püspökladány városok és Hajdú-Bihar Megyei Önkormányzat együttműködésével;



„A turisztikai vonzerő felhasználása foglalkoztatásra a Hajdúszoboszlói kistérségben” TÁMOP-1.4.4.  
A projekt az Európai Unió támogatásával, az Európai Szociális Alap társfinanszírozásával valósul meg.



## Gyengeségek

- kisméretű vállalkozások túlsúlya;
- egyéni vállalkozások aránya (60%) magasabb, mint a régiós és a megyei arány;
- Ebesen, Nagyhegyesen és Hajdúszováton alacsony a vállalkozási kedv;
- a mezőgazdaság kiemelt szerepe ellenére alacsony versenyképesség és jövedelemtermelő képesség jellemzi;
- a kistérségi ipari vállalkozások nagy részének munkahelyteremtő képessége csekély;
- csökkenő lakosságszám;
- előregedő korszerkezet;
- magas az alacsony iskolai végzettséggel rendelkező lakosok száma és aránya, 1,6% gyakorlatilag analfabétának tekinthető;
- a gimnázium és szakközépiskola esetében alacsony az ezer főre jutó diákok száma;
- Hajdúszováton magas a rendszeres szociális segélyben részesülők száma és aránya;
- csökkenő tendenciát mutat a foglalkoztatottak száma és a foglalkoztatottsági ráta, akik alacsony iskolai végzettséggel rendelkeznek;
- a munkanélküliek száma és a munkanélküliségi ráta emelkedő tendenciát mutat, legmagasabb Hajdúszováton;
- jellemző a szezonális munkanélküliség a mezőgazdaság és az idegenforgalom hatására;
- a munkanélküliek közel fele tartós munkanélkülinek számít, amely Hajdúszováton eléri a 70%-ot is;
- az álláskereső 2%-a legfeljebb szakiskolai, vagy szakmunkás bizonyítvánnyal rendelkezik;
- az álláskereső jelentős részét a segédmunkás, szakmunkás és betanított munkások összevont kategóriája jelenti;
- az álláskeresők 40%-a szakképzetlen;



„A turisztikai vonzerő felhasználása foglalkoztatásra a Hajdúszoboszlói kistérségben” TÁMOP-1.4.4.  
A projekt az Európai Unió támogatásával, az Európai Szociális Alap társfinanszírozásával valósul meg.



## Lehetőségek

- képzők és foglalkoztatók szoros együttműködése a TISZK-en keresztül;
- a részmunkaidős foglalkoztatás és a távmunka jelentőségének növekedése országos szinten;
- civil szféra aktív bevonása a munkaerő-piaci helyzet javításába;
- turisztikai attrakciók bővítése a szezonális csökkenés érdekében a kistérségi települések bevonásával pl. hagyományőrzés;
- a gazdálkodók egy részének átállása a biogazdálkodásra;
- az esélyegyenlőség szerepének felértékelődése a foglalkoztatásban;
- foglalkoztatási és humánerőforrás fejlesztési programok bővülése;
- gyakorlatorientált képzések bővülése;
- munkaügyi központok által kínált szolgáltatások bővülése, személyre szabottá tétele;
- a turizmus mellett többlábon állás kialakítása;



„A turisztikai vonzerő felhasználása foglalkoztatásra a Hajdúszoboszlói kistérségben” TÁMOP-1.4.4.  
A projekt az Európai Unió támogatásával, az Európai Szociális Alap társfinanszírozásával valósul meg.



## Veszélyek

- demográfiai helyzet romlása;
- tovább nő a munkanélküliek száma és aránya, szezonális fokozódása;
- képzési, szakképzési rendszer nem képes alkalmazkodni a munkaerő-piac változó igényeihez;
- gazdasági, társadalmi szakadék kialakulása a kistérségi települések között;
- hátrányos helyzetű munkavállalók (romák, nők, 25 év alatti pályakezdő fiatalok, fogyatékkal élők, 40 évesnél idősebbek, 2 vagy több 10 éven aluli gyermeket nevelő munkavállalók, 10 éven aluli gyereket nevelő egyedülálló munkavállalók) munkaerő-piaci megmaradásának esélye tovább csökken;
- Debrecen képzett humán-erőforrás elszívó hatásának fokozódása;



„A turisztikai vonzerő felhasználása foglalkoztatásra a Hajdúszoboszlói kistérségben” TÁMOP-1.4.4.  
A projekt az Európai Unió támogatásával, az Európai Szociális Alap társfinanszírozásával valósul meg.



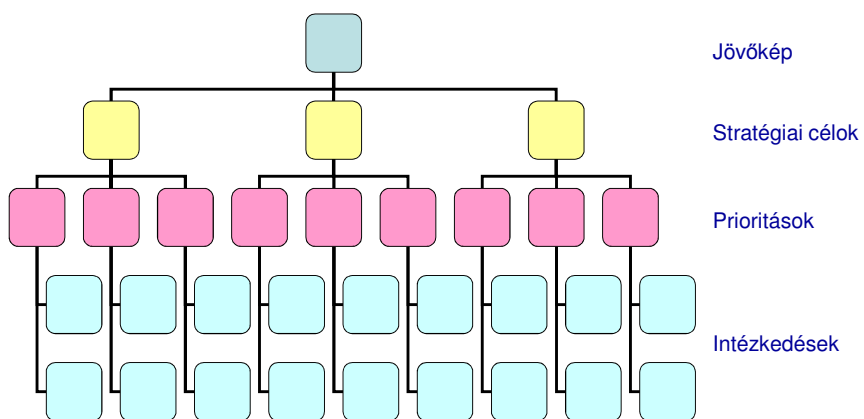
## Lehetséges fejlesztési irányok megfogalmazása



„A turisztikai vonzerő felhasználása foglalkoztatásra a Hajdúszoboszlói kistérségben” TÁMOP-1.4.4.  
A projekt az Európai Unió támogatásával, az Európai Szociális Alap társfinanszírozásával valósul meg.



## Foglalkoztatási Stratégia célrendszere



„A turisztikai vonzerő felhasználása foglalkoztatásra a Hajdúszoboszlói kistérségben” TÁMOP-1.4.4.  
A projekt az Európai Unió támogatásával, az Európai Szociális Alap társfinanszírozásával valósul meg.



## Jövőkép

„A Hajdúszoboszlói kistérség helyi adottságokra építő foglalkoztatáspolitikája és folyamatosan fejlődő széleskörű gazdasága révén stabil, magas szintű a foglalkoztatás”



„A turisztikai vonzerő felhasználása foglalkoztatásra a Hajdúszoboszlói kistérségben” TÁMOP-1.4.4.  
A projekt az Európai Unió támogatásával, az Európai Szociális Alap társfinanszírozásával valósul meg.



## Lehetséges fejlesztési irányok, stratégiai célok

- Munkaadói oldal javítása, gazdasági versenyképesség növelése
- Munkavállalói oldal javítása
- Térségi összefogás, együttműködés



„A turisztikai vonzerő felhasználása foglalkoztatásra a Hajdúszoboszlói kistérségben” TÁMOP-1.4.4.  
A projekt az Európai Unió támogatásával, az Európai Szociális Alap társfinanszírozásával valósul meg.



## Munkaadói oldal javítása - Gazdasági versenyképesség növelése Prioritások, lehetséges intézkedések

- **Turizmus fejlesztése:**
  - Turisztikai attrakciók kínálatának bővítése
  - Kistérségi élménylánc kialakítása
- **Agrárágazat fejlesztése:**
  - Biogazdálkodás elterjesztése
- **Szociális gazdaság erősítése**
  - Szociális szövetkezet létrehozása
- **Vállalkozási környezet fejlesztése:**
  - Újonnan betelepülő vállalkozások támogatása
  - Az adóbevételek visszaforgatása fejlesztési beruházásokba



„A turisztikai vonzerő felhasználása foglalkoztatásra a Hajdúszoboszlói kistérségben” TÁMOP-1.4.4.  
A projekt az Európai Unió támogatásával, az Európai Szociális Alap társfinanszírozásával valósul meg.



## Munkavállalói oldal javítása – Humánerőforrás fejlesztése Prioritások, lehetséges intézkedések

- **Képzetségi szint javítása:**
  - Oktatási intézmények infrastruktúrájának fejlesztése
  - Szakmunkás- és szakközépiskolai oktatás minőségének javítása, a gyakorlati helyek nagyobb számú biztosítása
  - Képzési kínálat összehangolása a munkaerő-piac igényeivel
  - Felnőttképzési profil erősítése, élethosszig tartó tanulás feltételeinek megteremtése
  - Személyre szabott pályaválasztási, pályaeorientációs, korrekciós tanácsadás feltételeinek biztosítása
- **Munkaerő-piaci reintegráció erősítése:**
  - Intenzív kapcsolat a munkaügyi központ és a térség foglalkoztatói között,
  - Átképzés, továbbképzés minőségének javítása,



„A turisztikai vonzerő felhasználása foglalkoztatásra a Hajdúszoboszlói kistérségben” TÁMOP-1.4.4.  
A projekt az Európai Unió támogatásával, az Európai Szociális Alap társfinanszírozásával valósul meg.



## Térségi összefogás, együttműködés Prioritások, lehetséges intézkedések

- Foglalkoztatók és képzők összefogása (TISZK):
  - pályaválasztási és pályaeorientációs rendszer működtetése
  - informatikai készségfejlesztés
- Közösségfejlesztés:
  - Rekreációs lehetőségek bővítése
  - Közösségi és kulturális programok (képzések) kialakítása
- Szemléletformálás:
  - Esélyegyenlőség biztosítása
  - Tájékoztatás a munkavállalók felé a hátrányos helyzetű csoportok, a rugalmas foglalkoztatás előnyeiről



„A turisztikai vonzerő felhasználása foglalkoztatásra a Hajdúszoboszlói kistérségben” TÁMOP-1.4.4.  
A projekt az Európai Unió támogatásával, az Európai Szociális Alap társfinanszírozásával valósul meg.



Köszönjük a megtisztelő figyelmet!

Hajdúszoboszló Város Önkormányzata



„A turisztikai vonzerő felhasználása foglalkoztatásra a Hajdúszoboszlói kistérségben” TÁMOP-1.4.4.  
A projekt az Európai Unió támogatásával, az Európai Szociális Alap társfinanszírozásával valósul meg.

