

Hajdúszoboszló sokak által látogatott fürdőkomplexuma, s így a mellette elterülő Szent István park rendezése is fontos feladat. A fejlesztések teret adhatnak a korábbi funkciók megújult formában való szerepeltetésének. Ilyen például az árusok, üzletek, gasztrfesztiválok elhelyezése.

A helyi igényeknek megfelelően kapott helyet egy **üzletsor**, központi helyen, a meglévő tourinfo és a gyógyfürdő épülete között. Az épület a kerítés mentén, annak vonalában a strand határán helyezkedik el, mely helyzetéből adódóan egyszerre határol és nyit a park terei felé és a strand területére is. Egy összefüggő tetővel kapcsolja össze a különféle funkciókat, mint a turisztikai információs pontot, árusokat, üzleteket, kávézót, büfét; továbbá a már megtervezett mosdóblokkot. A tető vonala elhagyja az alatta sorakozó zárt egységek határát, így alkotva különféle minőségű teresedéseket az adott funkcióhoz kapcsolódóan.

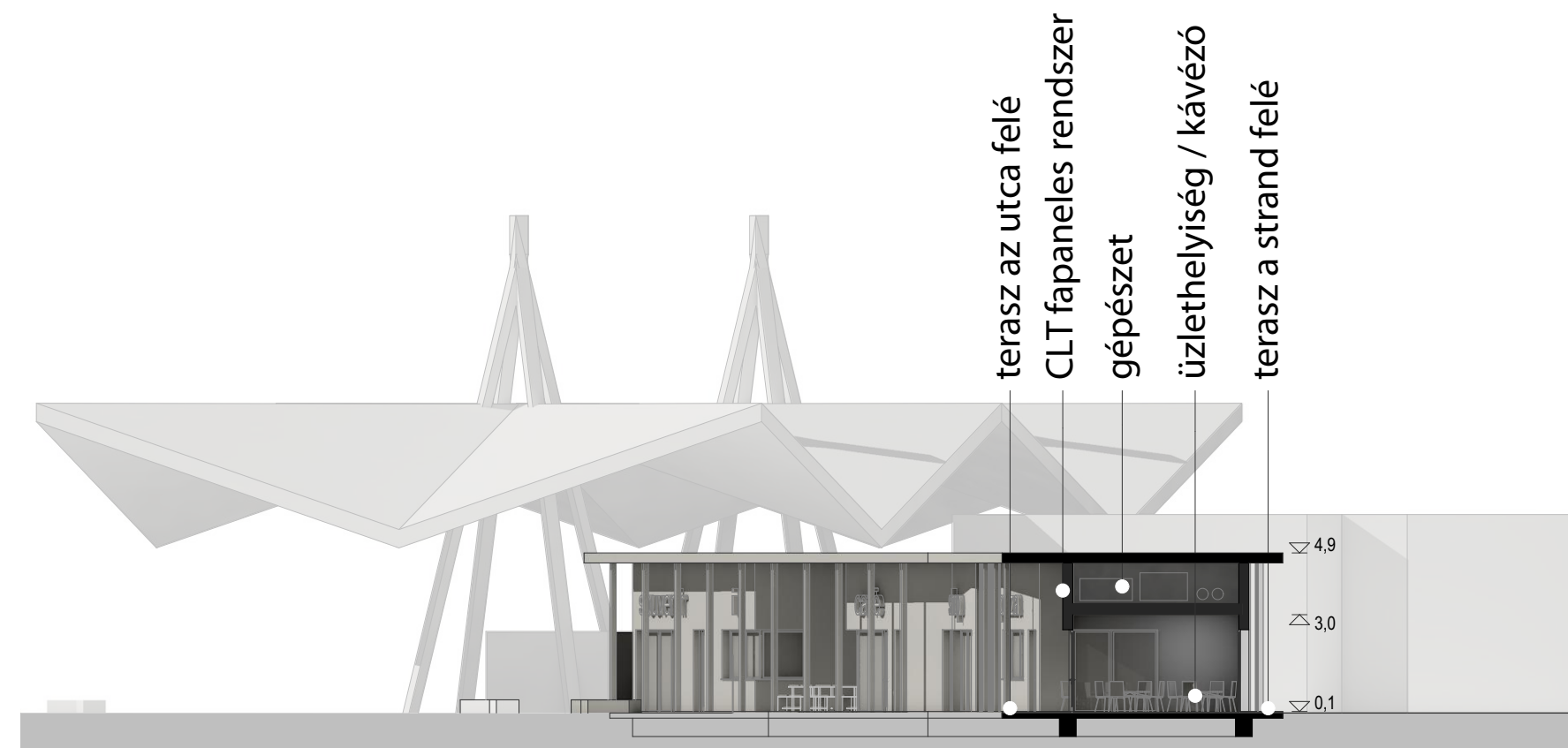
Ez az állandó jellegű épület környezetudatos tömör fapaneles (CLT) építési móddal épülne, mely előnye a gyors és egyszerű ebből fakadóan költségkímélő építés, kiváló épületfizikai tulajdonságok és műszakilag (is) igényes, minőségi megjelenés.

Az új szabadtéri színpad melletti jelenleg üres terület kínál lehetőséget a következő funkció elhelyezésére. Itt egy **gasztroudvar** kap helyet. Ez a szintén állandó jellegű épület pótolni tudná az egykori "sörsátor" által nyújtott szórakozási lehetőséget, tehát bárki ehetne, ihatna itt, hiszen a kiszolgáló pultok, konyhák mellett, fedett-nyitott fogyasztóterek is megjelennek. Ez az új épület a szabadtéri színpadot is kiszolgálja, mint büfé a koncertek, előadások idején. Ezek az épületek egymásra, valamint az ikonikus bejárati épületre reagálva formálódtak, így alakult ki a tető, valamint alaprajz vonalvezetése.

Szintén szükséges, igényes megjelenésű **fesztivál pavilonok** elhelyezése is, az időszakos rendezvények kiszolgálására. Erre egy egységekből álló, sorolható, variálható blokk adhat választ. Így a különféle árusítók/üzemeltetők igényeinek megfelelően egy, kettő vagy akár több elemből is összeállítható standok állnak rendelkezésre. Összeállításuk, szétszerelésük egyszerű a sorolható rendszernek, anyaghasználatnak (fa és acél) köszönhetően.

A megújult parkba egy **színpadot** is tervezünk, mely az időszakos fesztiválok rendezvényeit szolgálja ki. A színpad megjelenésében igazodik a tervezett üzletsor oszlopos rendszeréhez, annak egy kiegészítő elemének tekinthető. A színpad egyben egész évben használható fedett-nyitott pihenő pavilonként, közösségi találkozó helyként is használható a fás, parkos területen.

üzletsor a Szent István park és a strand között



keresztmetszet

h a j d ú s z o b o s z l ó i s t r a n d



S z e n t I s t v á n p a r k

A pavilonsor folytatja a tervezett vizesblokk által meghatározott szerkezeti struktúrát. A törtvonalú alaprajzi elrendezés egyszerre kapcsolódik a Szent István park és a hajdúszoboszlói strand irányába.



Homlokzati nézet a Szent István park felől

